

VILA (OBJEKT A)



Slika 1: Pogled na vilo z Rafutskega parka



Slika 2: Vila Rafut, zahodna fasada



Slika 3: Vila Rafut, južna fasada



Slika 4: Vila Rafut, vzhodna fasada



Slika 5: Vila Rafut, severna fasada



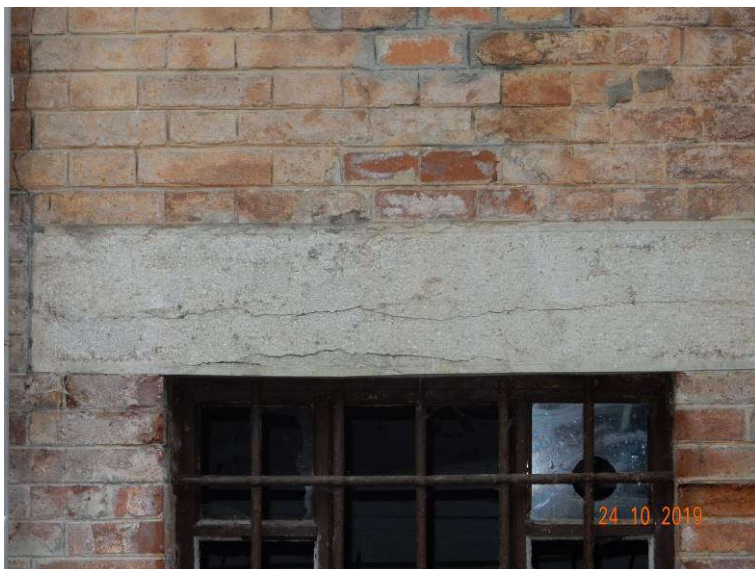
Slika 6: Poškodbe na severni fasadi: poševna razpoka ob vertikalni prezidavi, posamične poškodbe opečnih zidakov, vidni sledovi zamakanja, poškodbe na betonski okenski prekladi, pozidava okna v prvem nadstropju, poškodovani okrasni elementi betonske ograje (spredaj), poraščenost z vegetacijo



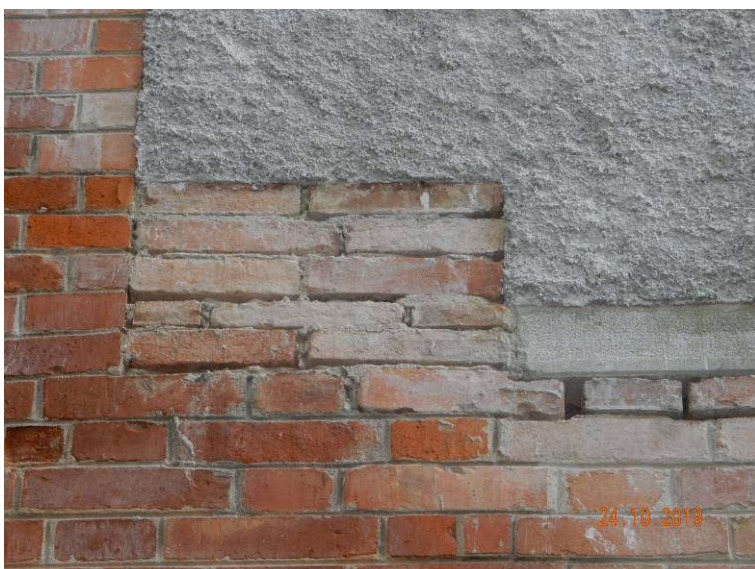
Slika 7: Poškodbe na severni fasadi: manjkajoča zasteklitev okenskih odprtin, sledovi zamakanja, povsem uničena lesena balkonska ograja



Slika 8: Poškodbe na severni fasadi: povsem uničena lesena balkonska ograja, lokalne poškodbe opečnih zidakov



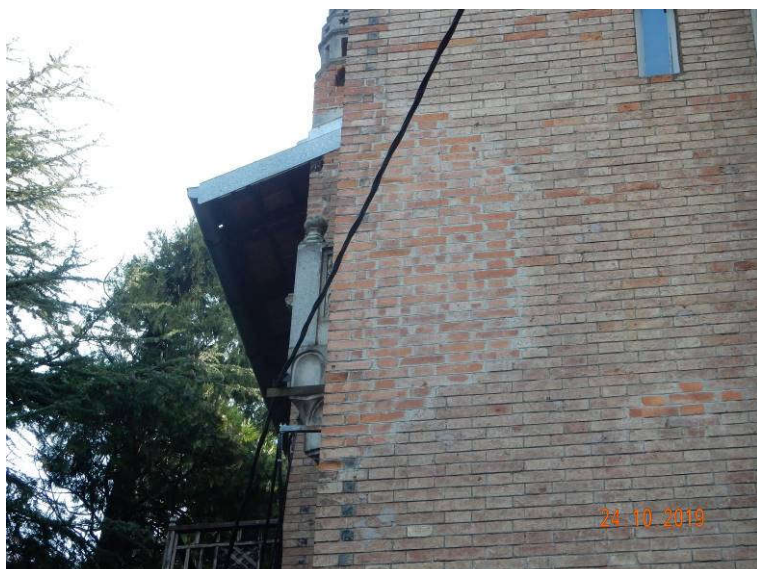
Slika 9: Poškodbe na severni fasadi:
horizontalne razpoke na betonski okenski
prekladi



Slika 10: Poškodbe na severni fasadi:
pozidava okenske odprtine



Slika 11: Poškodbe na severni fasadi:
vertikalna razpoka na coku



Slika 12: Poškodbe na zahodni fasadi:
vertikalna razpoka na prezidavi vogala



Slika 13: Poškodbe na zahodni fasadi:
vertikalna razpoka med okenskima
odprtinama



Slika 14: Poškodbe na zahodni fasadi:
luščenje krovnega sloja betona fasadne
obloge in korozija armature



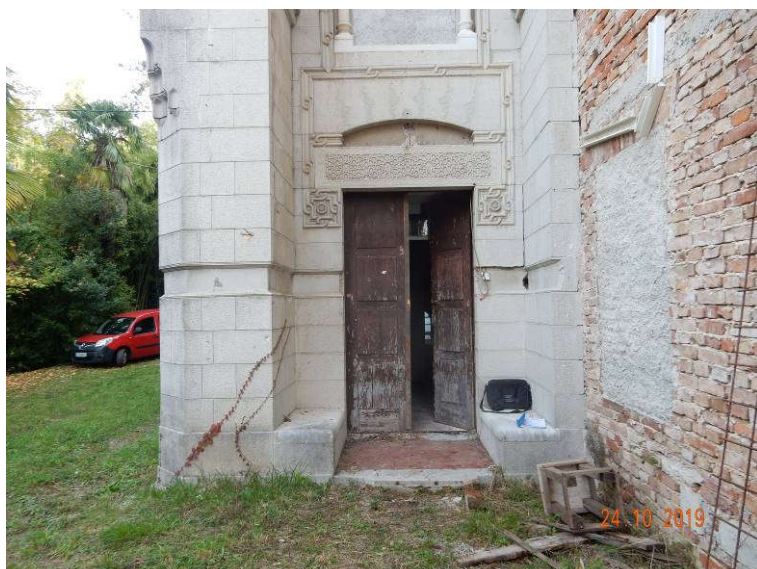
Slika 15: Poškodbe na zahodni fasadi:
luščenje krovnega sloja betona fasadne
obloge in korozija armature



Slika 16: Poškodbe na zahodni fasadi:
odlom vogala betonske fasadne obloge



Slika 17: Poškodbe na zahodni fasadi:
slabša kvaliteta pozidave, vertikalne
razpoke (med zidaki) pozidave, odpadanje
lesenih okrasnih elementov napušča



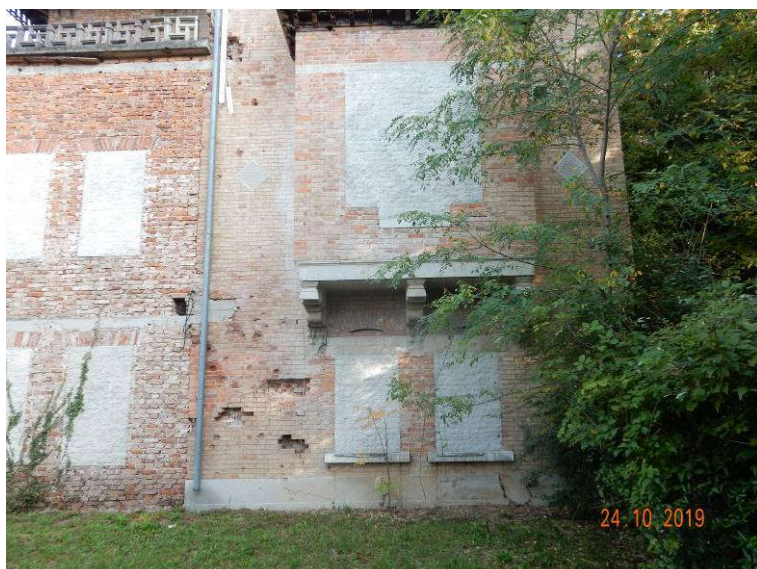
Slika 18: Poškodbe na južni fasadi:
posamične poškodbe na betonski fasadni
oblogi



Slika 19: Poškodbe na južni fasadi:
slabša kvaliteta pozidave, vertikalne
razpoke (med zidaki) pozidave



Slika 20: Poškodbe na južni fasadi:
poševna razpoka od napušča navzdol,
močno poškodovana betonska ograja
terase (nestabilno), močno dotrajani
leseni elementi napušča



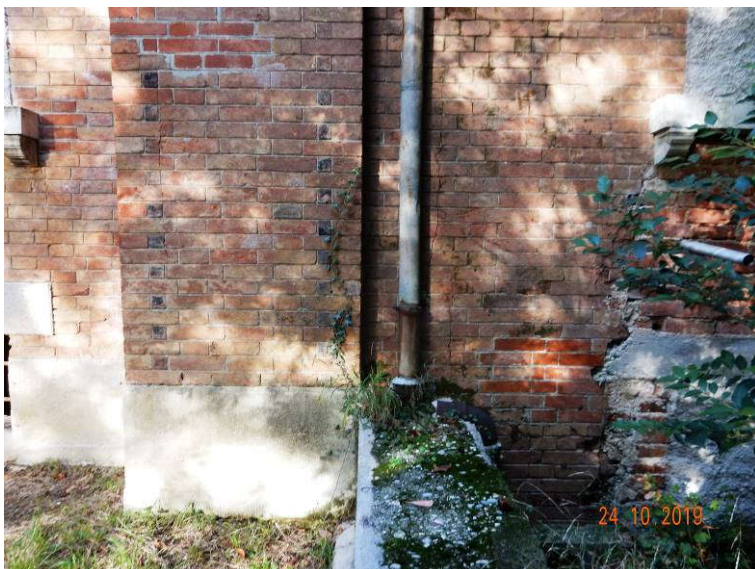
Slika 21: Poškodbe na južni fasadi:
nasanirane poškodbe opečnega zidu
(manjkajoča opeka)



Slika 22: Poškodbe na južni fasadi:
povsem dotrajana lesena balkonska
ograja, poškodbe betonske plošče



Slika 23: Poškodbe na južni fasadi:
dotrajani leseni okrasni elementi napušča



Slika 24: Poškodbe na vzhodni fasadi:
lokalne prezidave, vertikalna razpoka ob
odtočni cevi



Slika 25: Poškodbe na vzhodni fasadi:
močno poškodovani leseni elementi
napušča – možnost porušitve



Slika 26: Poškodbe na vzhodni fasadi:
lokalna porušitev napušča



Slika 27: Poškodbe v notranjosti kleti:
odpadanje krovne sloja betona in
korozija jeklenih nosilcev in armaturnih
palic betonske stropne plošče



Slika 28: Poškodbe v notranjosti kleti:
odpadanje ometa in luščenje opleska,
prekomerna vlaga



Slika 29: Poškodbe v notranjosti kleti:
nižjeležeči prostori kleti (najverjetneje
zbiralnik za vodo) so zapolnjeni z vodo



Slika 30: Poškodbe v notranjosti pritličja: odpadanje ometa in luščenje opleska na stenah, lokalne poškodbe opečnega zidu – najverjetneje posledice predhodnih preiskav



Slika 31: Poškodbe v notranjosti pritličja: odpadanje ometa in luščenje opleska na stenah in stropu



Slika 32: Poškodbe v notranjosti pritličja: odpadanje ometa, luščenje opleska in odpadanje keramičnih ploščic na stenah



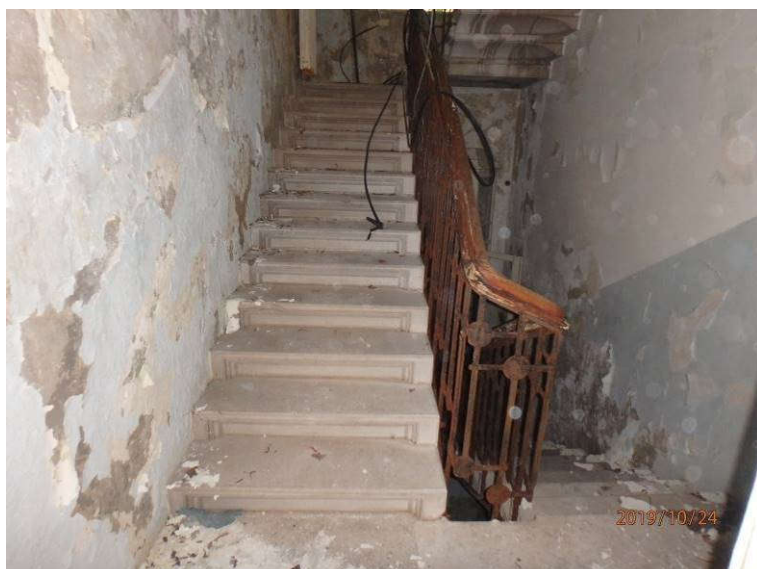
Slika 33: Poškodbe v notranjosti 1. nadstropja: odpadanje ometa in luščenje opleska na stenah in stropu



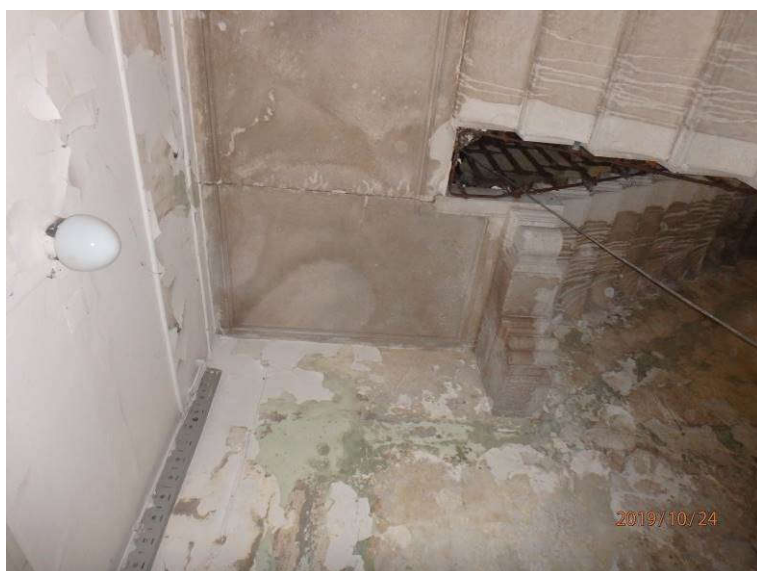
Slika 34: Poškodbe v notranjosti 1. nadstropja: odpadanje ometa in luščenje opleska na stenah



Slika 35: Poškodbe v notranjosti 1. nadstropja: sledovi zamakanja na predelni steni



Slika 36: Poškodbe v notranjosti 1. nadstropja: odpadanje ometa in luščenje opleska na stenah v območju severnega stopnišča



Slika 37: Poškodbe v notranjosti 1. nadstropja: odpadanje ometa in luščenje opleska na stenah v območju severnega stopnišča, sledovi zamakanja po stopniščnih ramah



Slika 38: Poškodbe v notranjosti 1. nadstropja: odpadanje ometa in luščenje opleska na stenah in stropu v območju severnega stopnišča



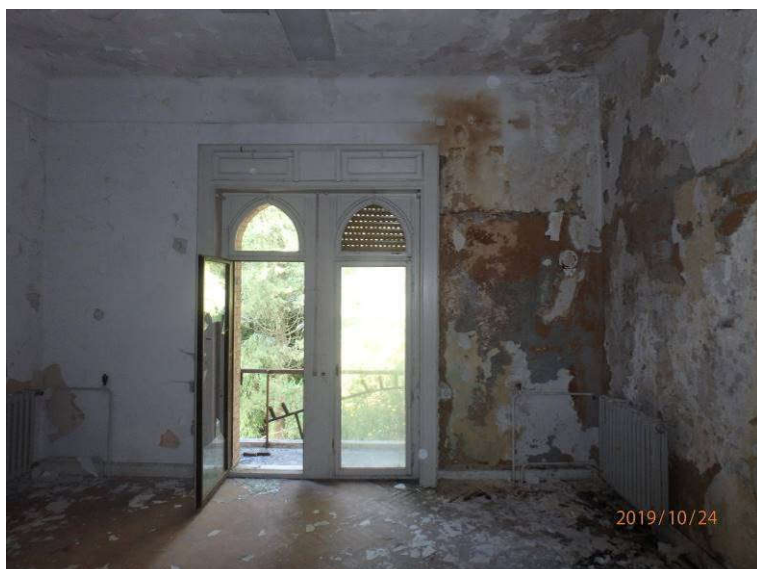
Slika 39: Poškodbe v notranjosti 2. nadstropja: luščenje opleska na stropu, sledovi zamakanja, vidno povešen strop



Slika 40: Poškodbe v notranjosti 2. nadstropja: luščenje opleska na steni, sledovi zamakanja na stropu



Slika 41: Poškodbe v notranjosti 2. nadstropja: luščenje opleska in sledovi zamakanja na stropu



Slika 42: Poškodbe v notranjosti 2. nadstropja: močno luščenje opleska in ometa na steni (stena severnega stopnišča)



Slika 43: Poškodbe v notranjosti 2. nadstropja: močno luščenje opleska in ometa na steni severnega stopnišča



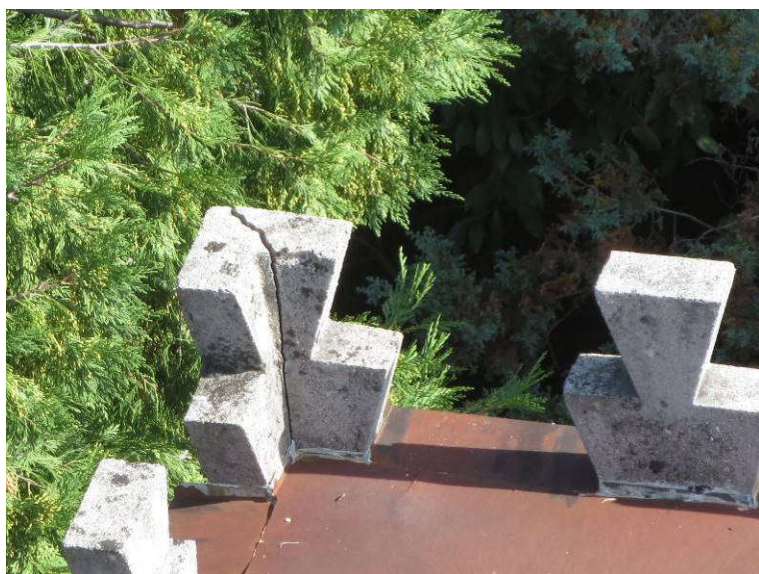
Slika 44: Poškodbe v notranjosti 2. nadstropja: dotrajane lesene stopnice na streho



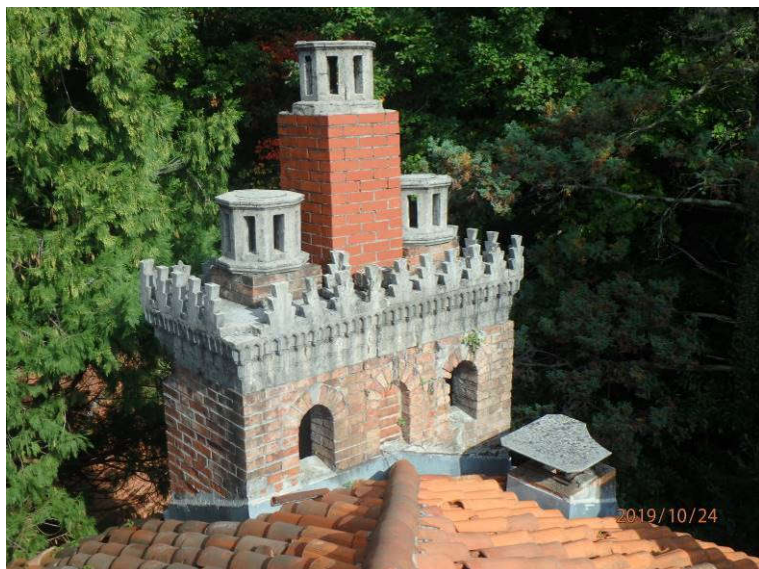
Slika 45: Poškodbe na strehi:
horizontalna razpoka na atiki



Slika 46: Poškodbe na strehi: razpadanje
betonske ograje



Slika 47: Poškodbe na strehi: razpadanje
betonskih okrasnih elementov



Slika 48: Poškodbe na strehi:
poškodovani okrasni betonski elementi na
dimniku



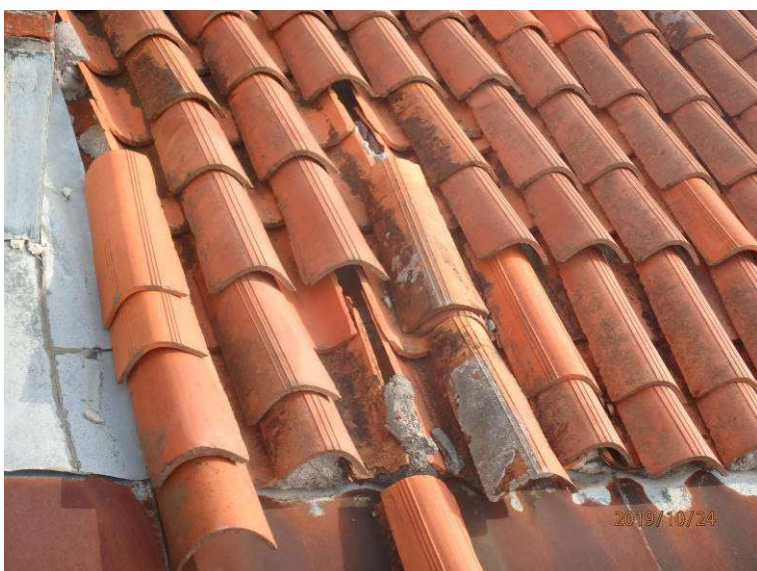
Slika 49: Poškodbe na strehi: razpoke na
betonskem tamburju



Slika 50: Poškodbe na strehi: manjka
dimniška kapa, razmaknjeni zidaki



Slika 51: Poškodbe na strehi:
poškodovana opečna kritina



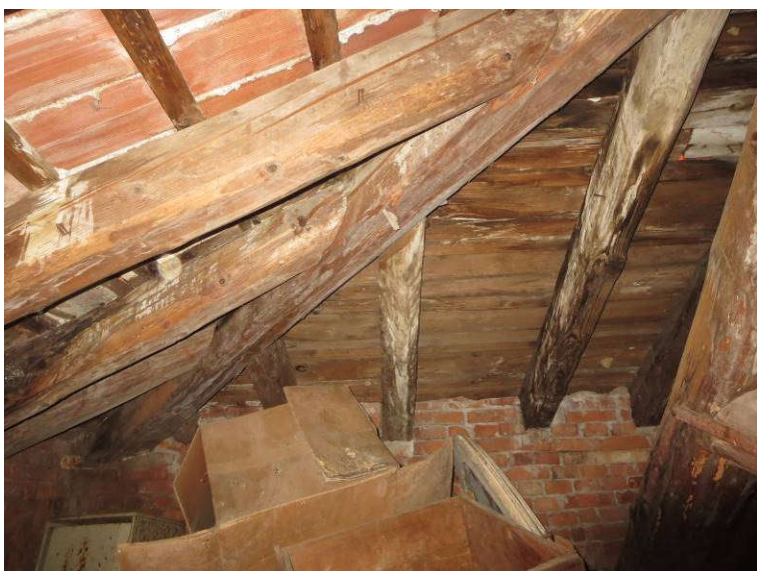
Slika 52: Poškodbe na strehi:
poškodovana opečna kritina, poškodovane
strešne obrobe



Slika 53: Poškodbe na strehi:
poškodovana opečna kritina



Slika 54: Poškodbe na strehi: poškodovani leseni elementi ostrešja v območju zamakanja strehe



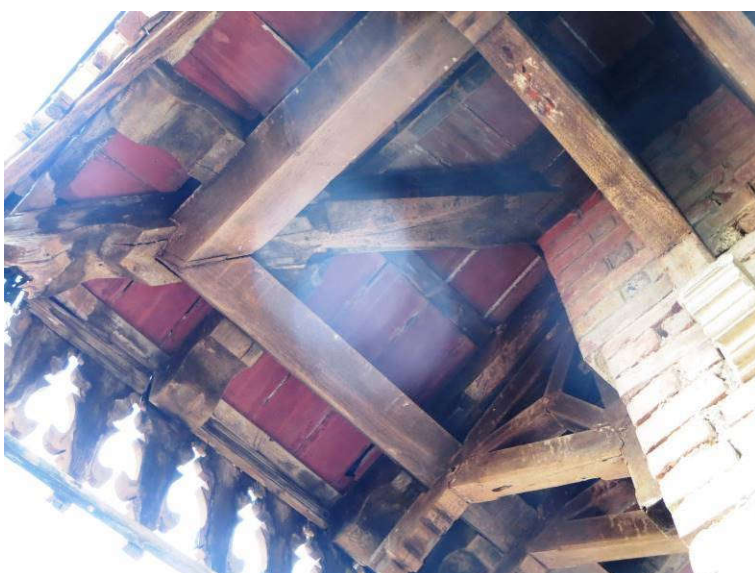
Slika 55: Poškodbe na strehi: sledovi zamakanja na lesenih elementih ostrešja



Slika 56: Poškodbe na strehi: poškodovani leseni elementi ostrešja v območju zamakanja strehe



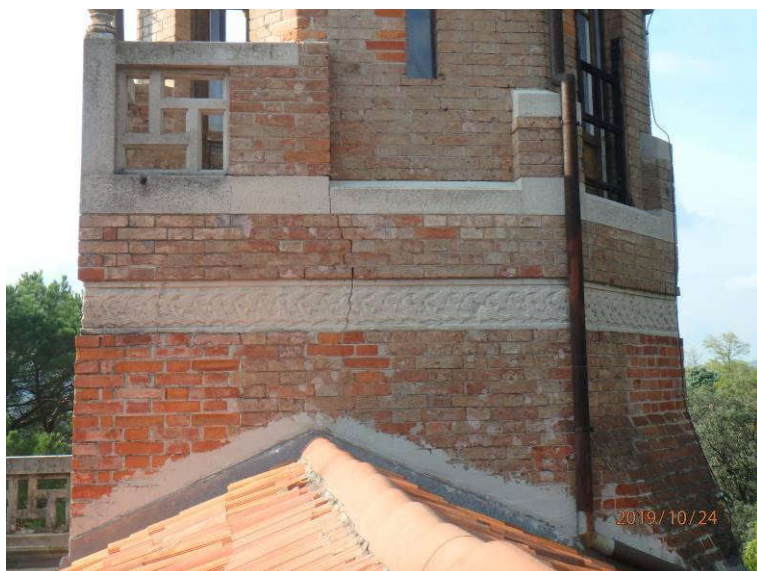
Slika 57: Poškodbe na strehi:
poškodovani leseni elementi napušča
(južna fasada)



Slika 58: Poškodbe na strehi:
poškodovani leseni elementi napušča
(zahodna fasada)



Slika 59: Poškodbe na strehi:
poškodovani leseni elementi napušča
(stolp)



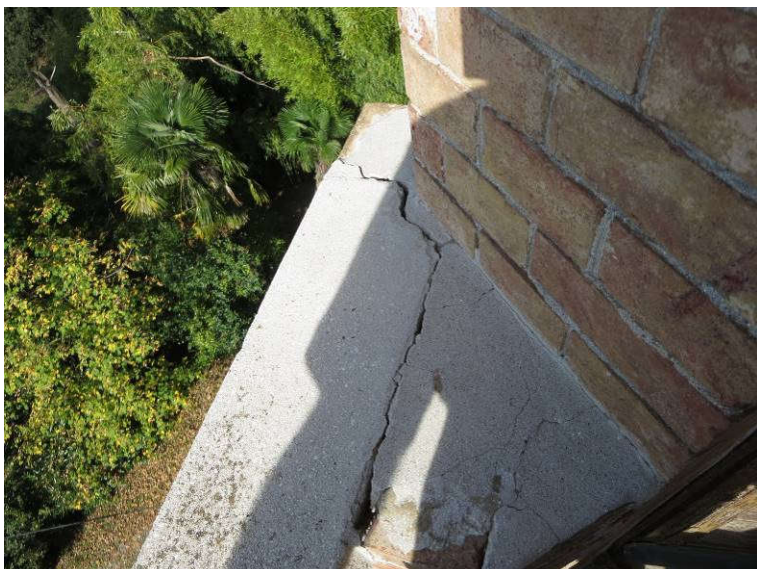
Slika 60: Poškodbe na fasadi stolpa:
vertikalna razpoka



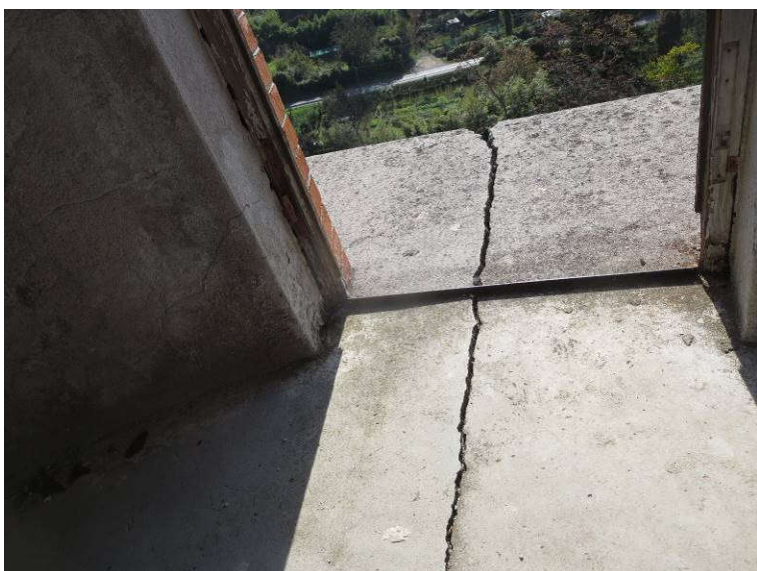
Slika 61: Poškodbe na fasadi stolpa:
razpadanje betonske obloge venca in
korozija armature



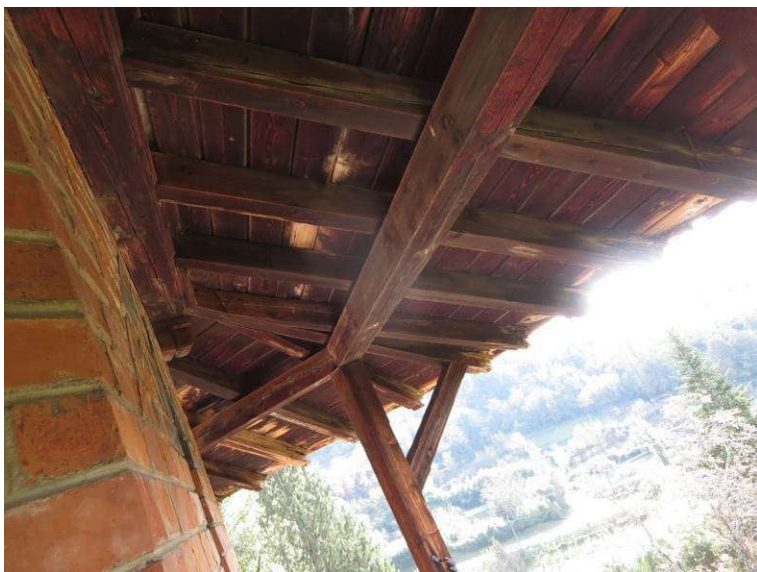
Slika 62: Poškodbe na fasadi stolpa:
razpoke na betonskih konzolnih
elementih, vidne tudi poškodbe elementov
ostrešja



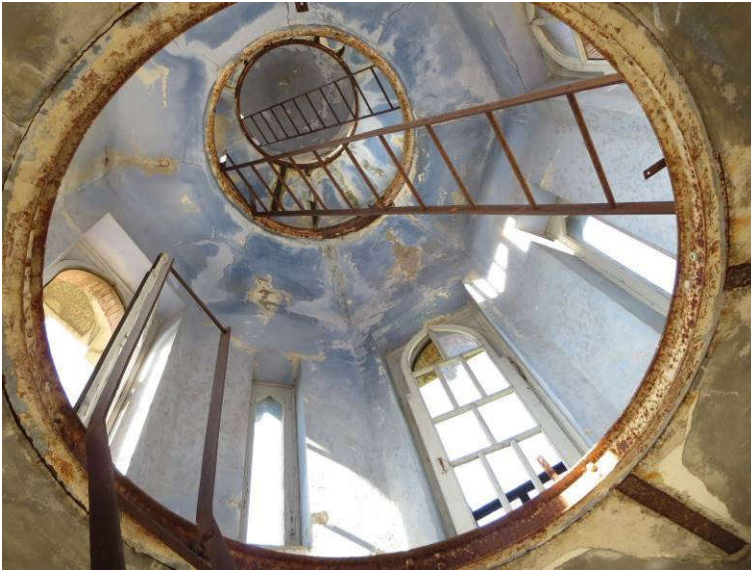
Slika 63: Poškodbe na fasadi stolpa:
razpoke v betonski plošči



Slika 64: Poškodbe na fasadi stolpa:
razpoke v betonski plošči



Slika 65: Poškodbe na strehi stolpa:
dotrajani leseni elementi ostrešja



Slika 66: Poškodbe v notranjosti stolpa: razpadanje betona in korozija jeklenih elementov konstrukcije podestov



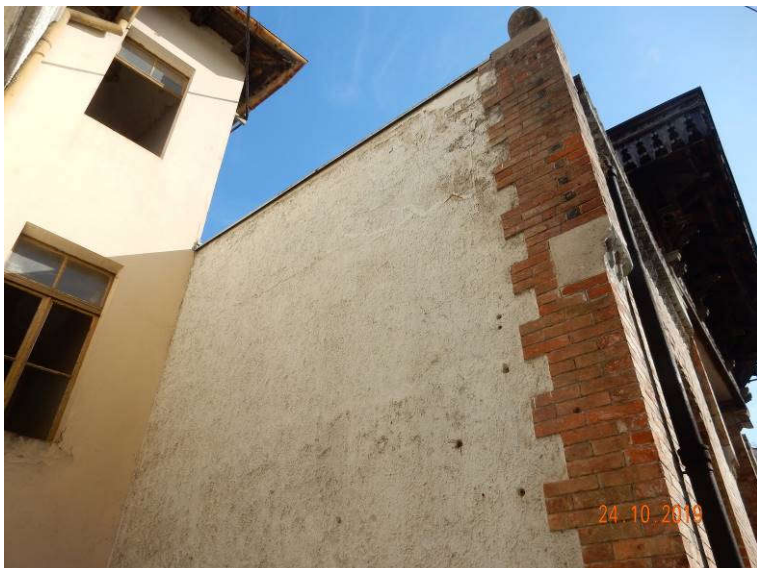
Slika 67: Poškodbe v notranjosti stolpa: razpadanje betona in korozija jeklenih elementov konstrukcije podestov, vertikalna razpoka na steni



Slika 68: Poškodbe v notranjosti stolpa: odpadanje ometa in opleska v območju kupole, zamakanje skozi okenske odprtine

VHODNI OBJEKT (OBJEKT B)

Slika 69: Vhodni objekt, južna in vzhodna fasada



Slika 70: Vhodni objekt, zahodna fasada



Slika 71: Vhodni objekt, severna fasada



Slika 72: Vhodni objekt, poškodbe na severni fasadi: lokalne razpoke na zidu



Slika 73: Vhodni objekt, poškodbe na severni fasadi: lokalne poškodbe opečne pozidave



Slika 74: Vhodni objekt, poškodbe na severni fasadi: lokalne poškodbe opečne pozidave



Slika 75: Vhodni objekt, poškodbe na južni fasadi: vertikalna razpoka in odpadanje krovnege sloja betona na coklu



Slika 76: Vhodni objekt, poškodbe na južni fasadi: lokalne poškodbe opeke, odpadanje krovnege sloja betona in korozija armature betonske ograje



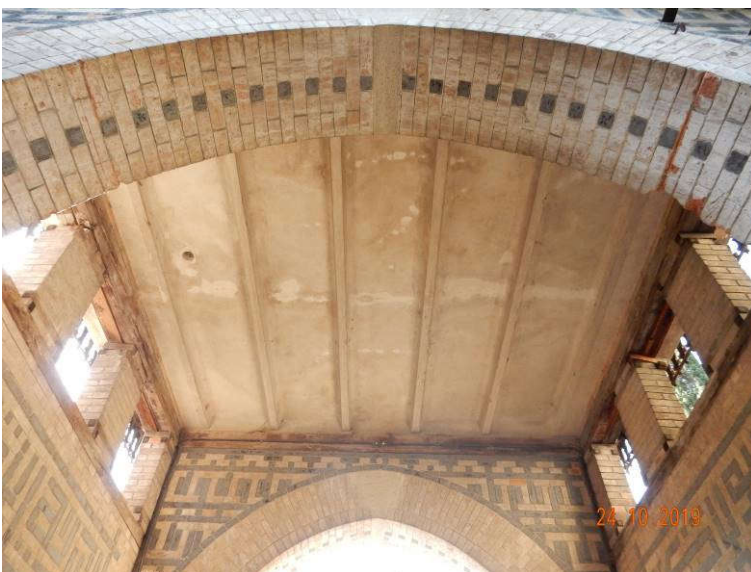
Slika 77: Vhodni objekt, poškodbe na zahodni fasadi: horizontalna razpoka na zidu



Slika 78: Vhodni objekt, poškodbe v notranjosti: razpoke med jeklenim nosilcem in stopniščno ramo, odpadanje ometa, korozija jeklenega nosilca



Slika 79: Vhodni objekt, poškodbe v notranjosti: razpoke, odpadanje ometa, korozija jeklenega nosilca



Slika 80: Vhodni objekt, poškodbe v notranjosti: sledovi zamakanja na stropni konstrukciji



Slika 81: Vhodni objekt, poškodbe v notranjosti: odpadanje ometa, korozija jeklenega nosilca, zamakanje v območju okenske odprtine



Slika 82: Vhodni objekt, poškodbe v notranjosti: odpadanje ometa, korozija jeklenega nosilca, zamakanje skozi strop, zamakanje v območju okenske odprtine



Slika 83: Vhodni objekt, poškodbe v notranjosti: odpadanje ometa, zamakanje v območju okenske odprtine



Slika 84: Vhodni objekt, poškodbe na strehi: mrežaste razpoke na ometu atike, korozija pločevinaste obrobe



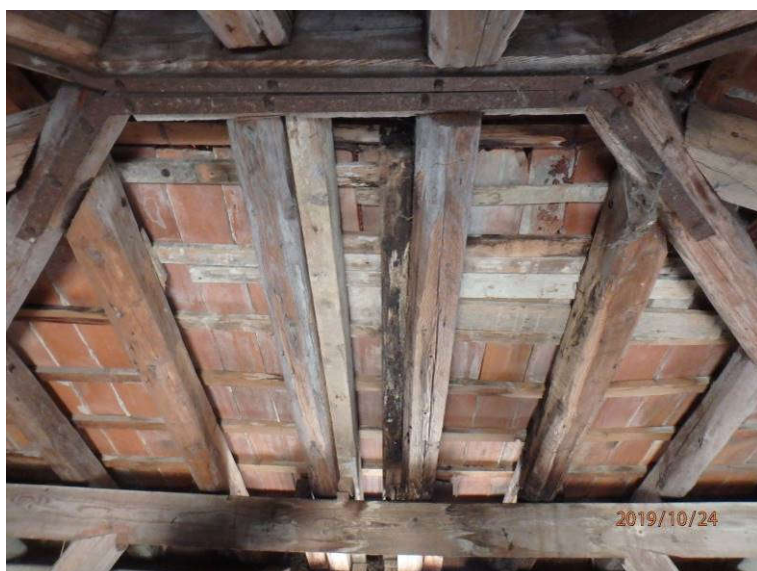
Slika 85: Vhodni objekt, poškodbe na strehi: razpadanje betona okrasnih elementov ograje



Slika 86: Vhodni objekt, poškodbe na strehi: dotrajani leseni okrasni elementi napušča



Slika 87: Vhodni objekt, poškodbe na strehi: dotrajani leseni elementi ostrešja



Slika 88: Vhodni objekt, poškodbe na strehi: dotrajani leseni elementi ostrešja, poškodbe zaradi zamakanja



Slika 89: Vhodni objekt, poškodbe na strehi: poškodba opečne kritine, zamakanje, poškodbe lesenih elementov ostrešja

GARAŽA (OBJEKT C)

Slika 90: Garaža, zahodna in južna fasada



Slika 91: Garaža, vzhodna fasada



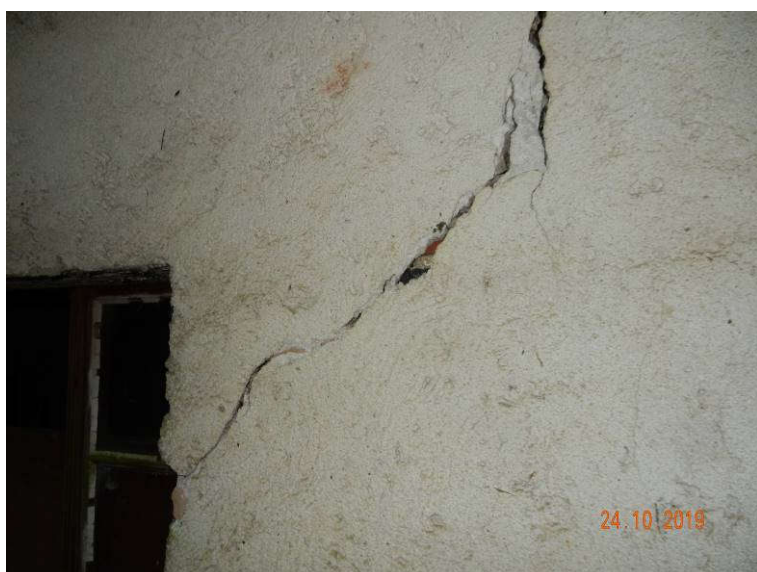
Slika 92: Garaža , severna fasada



Slika 93: Garaža, poškodbe na zahodni fasadi



Slika 94: Garaža, poškodbe na zahodni fasadi: razpoka v območju preklade



Slika 95: Garaža, poškodbe na severni fasadi: razpoka v območju preklade



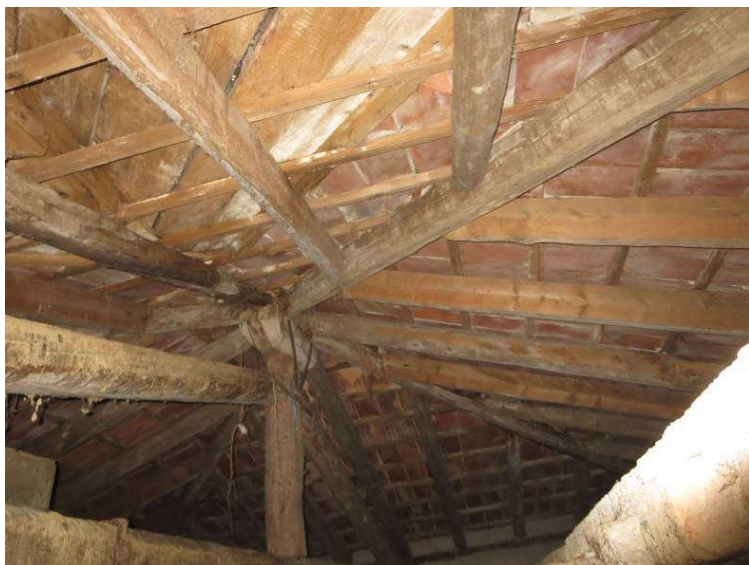
Slika 96: Garaža, poškodbe na vzhodni fasadi: dotrajani leseni elementi ostrešja, korozijske poškodbe na žlebu



Slika 97: Garaža, poškodbe v notranjosti: razpoke na stiku strop-stena



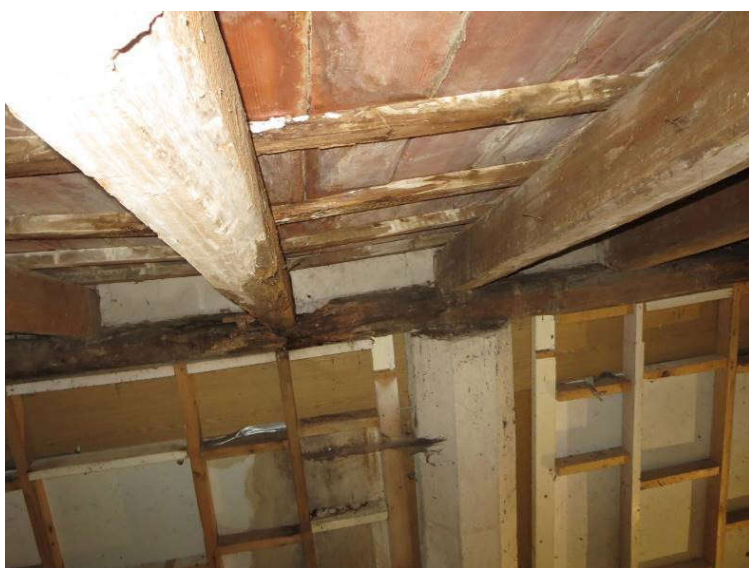
Slika 98: Garaža, poškodbe v notranjosti: razpoke na stiku strop-stena, poševna razpoka na steni



Slika 99: Garaža, poškodbe strehe: poškodbe lesenih elementov ostrešja v območju zamakanja (stari del)



Slika 100: Garaža, poškodbe strehe: poškodbe lesenih elementov ostrešja v območju zamakanja (stari del)



Slika 101: Garaža, poškodbe strehe: poškodbe lesenih elementov ostrešja v območju zamakanja (stari del)